



**Alüminyum Kompozit Panel**  
Aluminium Composite Panel



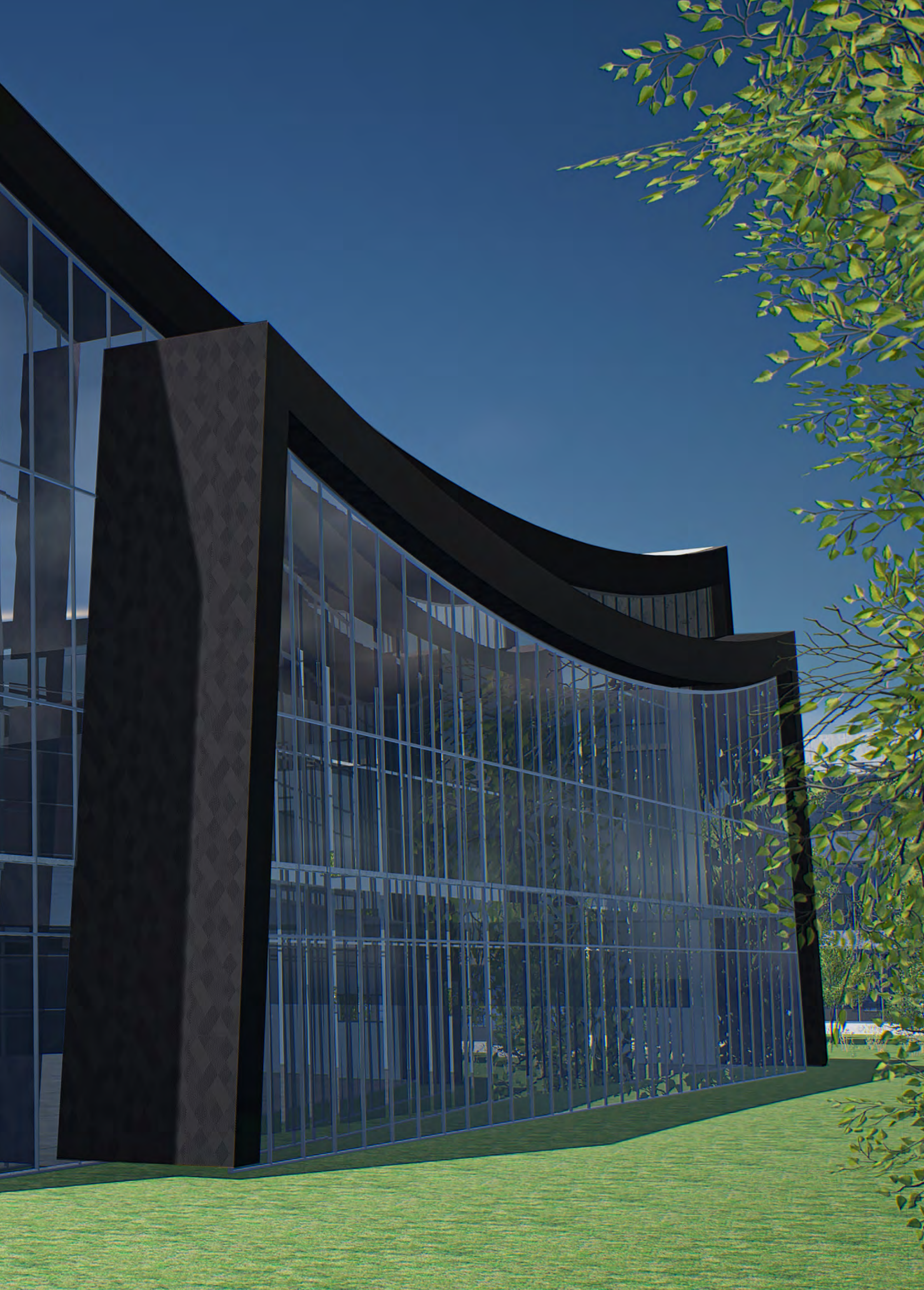
**2021**  
**Trend Renkler Katalođu**  
**Trend Colors Catalogue**



Trend  
Renkler  
Trend  
Colors











Sakarya / Türkiye

## ASAŞ

Kurulduğu 1990 yılından bu yana sergilediği istikrarlı bir büyüme trendiyle firmamız Avrupa'daki lider üreticilerden biri konumunda olup, 6 kıtada 90'dan fazla ülkeye ihracat gerçekleştirmektedir.

Tam entegre üretim tesisleriyle müşterilerine değer yaratmayı hedefleyen firmamız, tedarik zincirinde müşterilerimizin ihtiyaç duyduğu tüm üretim fonksiyonlarını tek çatı altında birleştirerek; tüm süreçlerin gerek kalite gerekse maliyet açısından kontrol altında tutulması ve müşterilerimizin tek bir noktadan hizmet alması avantajını sunmaktadır.

**ASAŞ** olarak; inşaat, otomotiv, raylı sistemler, ticari araçlar, enerji, ambalaj, tüketim ürünleri, denizcilik gibi birçok farklı sektöre hizmet vermekteyiz. Müşterilerimizin kendi projelerinde ihtiyaçları olan mamul, yarı mamul üretimlerini gerçekleştirdiğimiz gibi; üretim alanındaki bilgi birikimimizi, tasarım ve Ür-Ge çalışmalarıyla zenginleştirerek kendi markamızla ürettiğimiz ürünleri de pazara sunmaktayız. Alüminyum mimari sistemler (kapı, pencere ve giydirme cephe sistemleri), alüminyum kompozit panel, PVC kapı ve pencere sistemleri, alüminyum tasarım ürünleri, panjur sistemleri, garaj kapıları ve motor kontrol sistemleri kendi markamızla satışını gerçekleştirdiğimiz ürün gruplarıdır.

Türkiye'deki Akyazı ve Karapürçek yerleşkesinde; 300.000 m<sup>2</sup>'si kapalı, toplam 923.000 m<sup>2</sup>'lik alana kurulu Alüminyum Profil, Alüminyum Kompozit Panel, Alüminyum Yassı Mamuller, PVC Profil ve Panjur üretim tesislerimizle müşterilerimize hizmet vermekteyiz. 2018 yılında müşterilerimize daha yakından hizmet verebilmek ve teknolojik katma değerli ürünlerde faaliyetlerimizi arttırmak amacıyla Almanya'da **ASAŞ GmbH** olarak şirket kurulumunu gerçekleştirdik. **ASAŞ**'in alt şirketi olan **ASAŞ GmbH** ile, Almanya'nın Neuwied bölgesine komşu Koblenz şehrinde 72.793m<sup>2</sup> kapalı alanda lojistik ve servis merkezi olarak hizmet veriyoruz.





## ASAŞ

With a steady growth trend since its establishment in 1990, our company is one of the leading manufacturers in Europe, exporting to more than 90 countries in 6 continents.

Aiming to create value for its customers with its fully integrated production facilities, our company combines all production functions that our customers need in the supply chain under one roof, so that all processes are under control in terms of both cost and quality and customers have the advantage of receiving service from a single point.

As **ASAŞ**, we serve in many different sectors such as construction, automotive, rail systems, commercial vehicles, energy, packaging, consumer products, and marine. We produce finished and semi-finished products that our customers need in their projects as well as products under our own brand by enriching our know-how in the field of production with design and Product Development studies. Aluminium architectural systems (door, window and curtain wall systems), aluminium composite panel, PVC door and window systems, aluminium design products (aluminium flag and lighting poles, aluminium furnitures), roller shutter systems, garage doors and motor control systems are the product groups that we sell under our own brand.

**ASAŞ** provides services for its clients at its Aluminium Profile, Composite Panel, Aluminium Flat Rolled Product, PVC Profile and Roller Shutter production facilities which are located in a total of 923.000 m<sup>2</sup> area, of which 300.000 m<sup>2</sup> is enclosed, in Akyazi and Karapürçek complex. In 2018, in order to serve our customers more closely and to enhance activities on our technological value-added products, As a subsidiary of **ASAŞ**, with **ASAŞ GmbH** we provide service in a closed are of 72.793m<sup>2</sup> in Koblenz, neighboring Germany's Neuwied district, as a logistics and service center.



# Beton Concrete





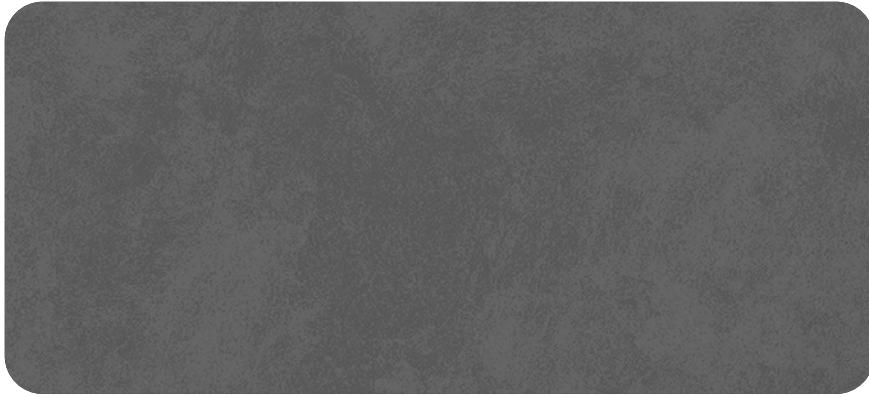


## Zamansız Mekânlar için Natürel Dokunuşlar

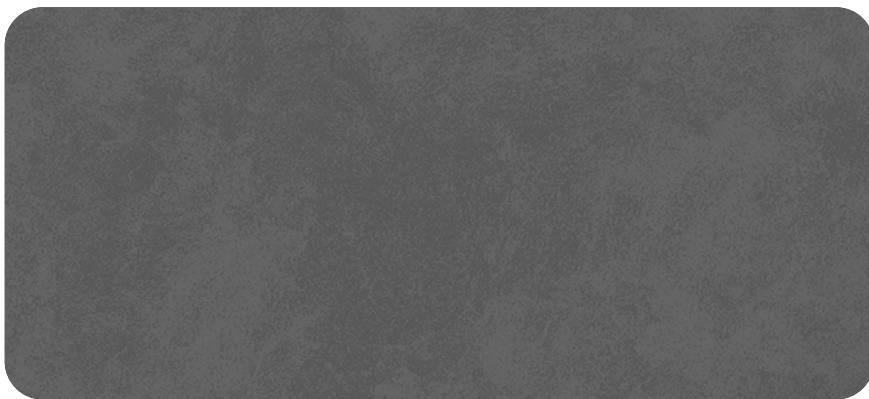
### Natural Touches for Timeless Spaces

Estetik, modern ve minimalist tasarımların vazgeçilmez yapı malzemesi olan betonun yalın ve güçlü etkisini yansıtır. Dokulu yüzey seçeneğiyle üçüncü boyutta da doğal beton etkisinin hissedildiği beton deseni zamansız mekânlar için tasarlandı.

It reflects the plain and strong effect of concrete, which is an indispensable building material for aesthetic, modern and minimalist designs. Concrete pattern, in which the effect of natural concrete is felt in the third dimension with its textured surface option, is designed for timeless spaces.



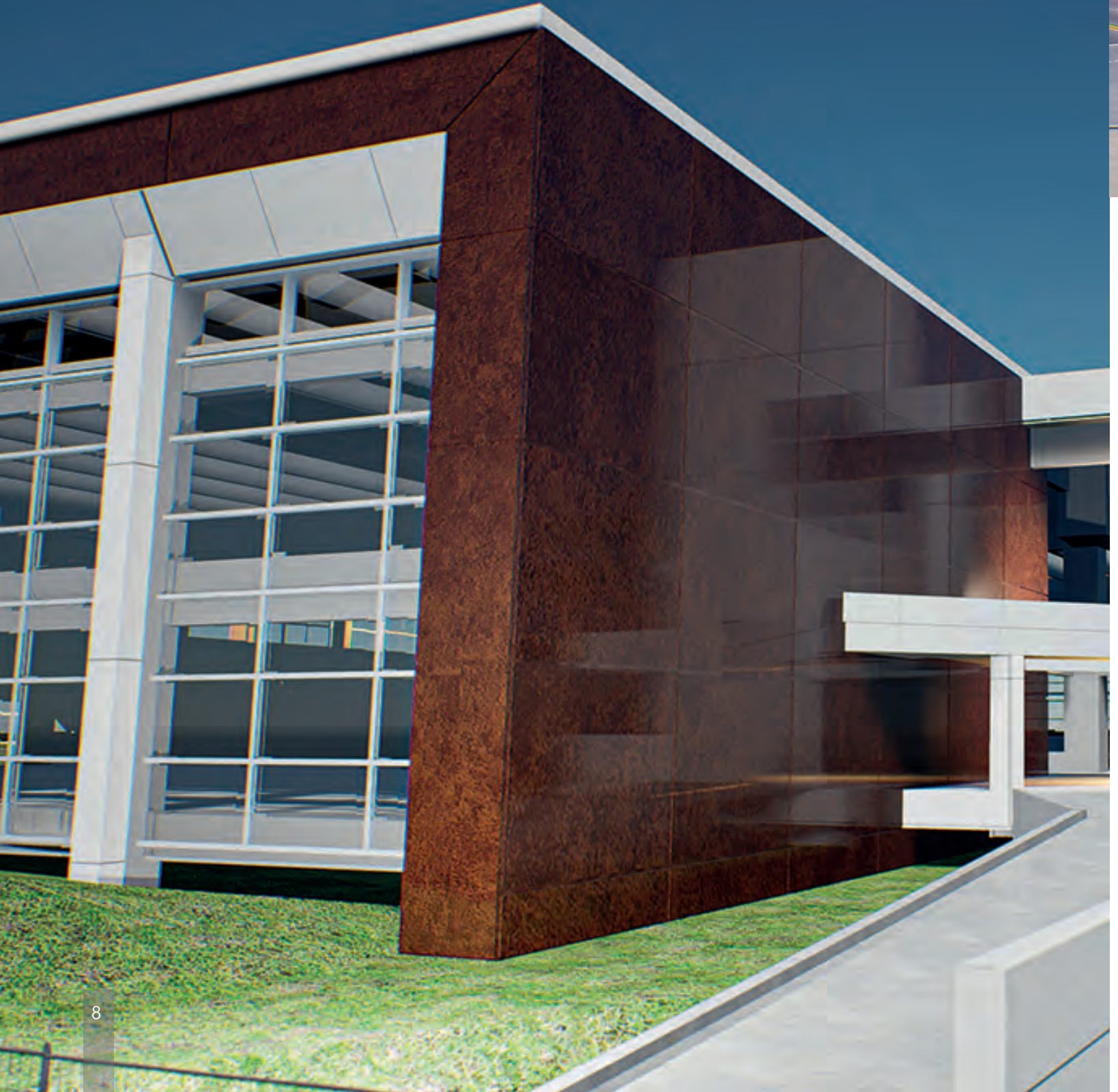
**NB960** Beton / Concrete



**NB962** Dokulu Beton / Textured Concrete

# Bakır Patine

## Copper Patina







## Mimaride Metalik Yansımalar Metalic Reflections in Architecture

Oksitlenmiş bakırın göz alıcı, parlak ve estetik kırmızı kahverengi görünümü alüminyum kompozit panel üzerinde yeniden hayat buluyor. Bakır patine deseni, tasarımlarında farklı dokunuşlar arayan mimarlar ve tasarımcılar için tasarlandı.

The eye-catching, bright and aesthetic red brown appearance of oxidized copper comes to life on the aluminium composite panel. Copper patina pattern is designed for architects and designers who seek different touches in their designs.



**NB961** Bakır Patine / Copper Patina

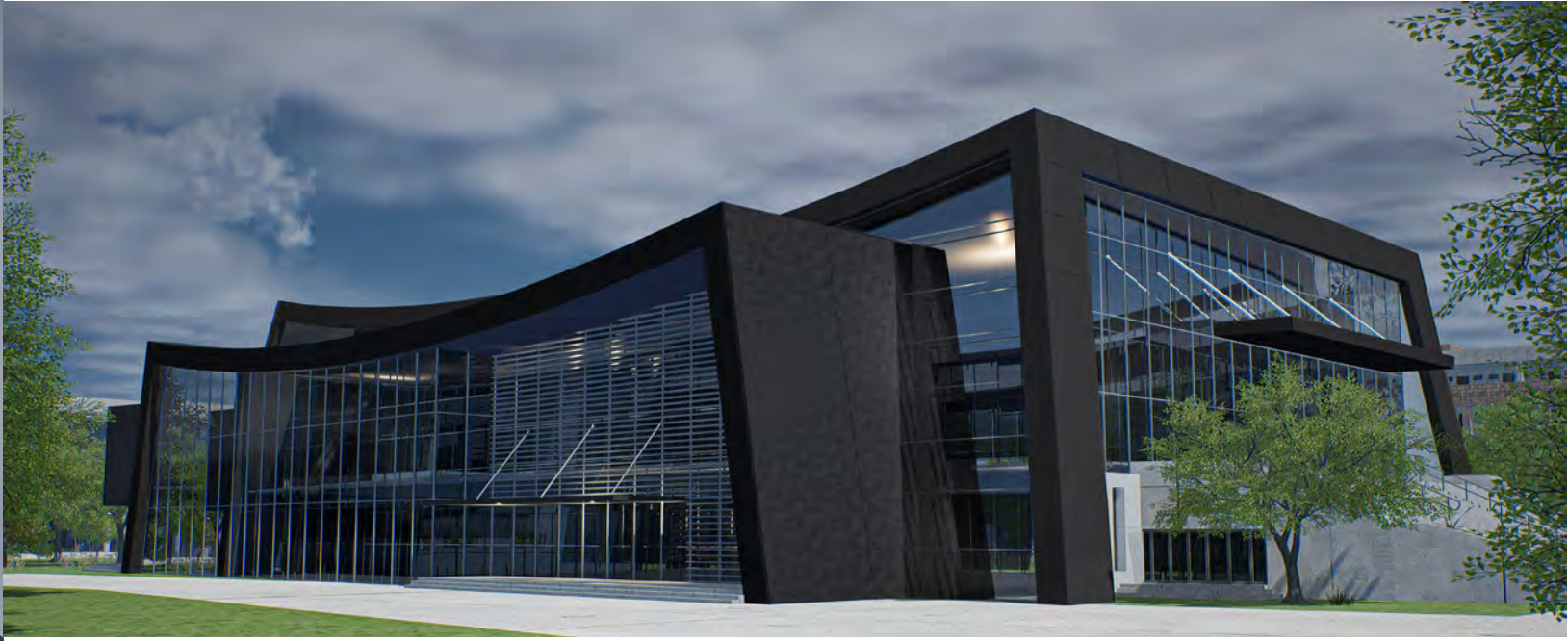


# Geometrik Desen

## Geometric Pattern







## Yüzeylerde Hareketli Tasarımlar

### Harmony of Geometrical Pattern on Surfaces

Yenilikçi tasarımıyla öne çıkan geometrik desende, farklı büyüklükteki dairesel şekiller bir araya gelerek açık ve koyu tonlarda kare ve dikdörtgenlere dönüşüyor. Hareketli bir tasarıma sahip olan geometrik desen kendi alt rengi olan düz renkle ya da kartelada yer alan diğer renklerle de kullanılabilir.

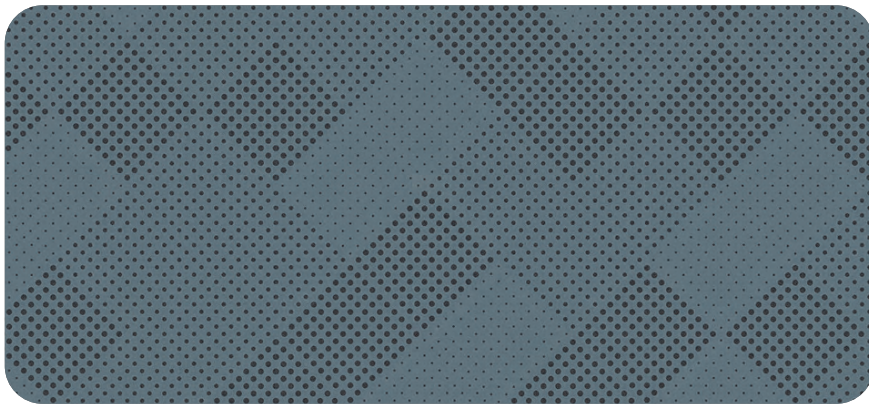
Standing out with its innovative design, in geometric pattern, circular shapes of different sizes come together and turn into squares and rectangles in light and dark tones. The geometric pattern, which has a dynamic design, can be used with a solid color with its own under color or with other colors in the color chart.



**NB764** Geometrik Desen - Füme / Geometric Pattern - Dark Grey



**NB768** Füme / Dark Grey



**NB763** Geometrik Desen - Buz Grisi / Geometric Pattern - Ice Grey



**NB769** Buz Grisi / Ice Grey



# Dinamik izgiler

## Dynamic Lines





## Dinamik Dokunuşlar, Akışkan Geçişler

### Dynamic Touches, Fluid Transitions

Farklı ton ve kalınlıklardaki çizgilerin geçişlerindeki estetik ve uyum, tasarıma yalın ve akışkan bir dinamizm katıyor. Tasarımda yaratılmak istenen etkiye bağlı olarak yatay, dikey ve açılı kullanım imkânı sunan tasarım modern yapılarda hem minimalist hem de yenilikçi bir dokunuş ile fark yaratıyor. Dinamik çizgiler kendi alt rengi olan düz renkle ya da kartelada yer alan diğer renklerle de kullanılabilir.

The aesthetics and harmony in the transition of lines of different tones and thickness add a plain and fluid dynamism to the design. The design, which offers horizontal, vertical and angled use depending on the effect desired to be created in the design, makes a difference in modern buildings with a minimalist and innovative touch. Dynamic lines can also be used with a solid color with their own under color or other colors in the color chart.





# Dinamik izgiler

## Dynamic Lines







**NB761** Dinamik izgiler - Fme / Dynamic Lines - Dark Grey



**NB767**  
Fme - Soft Touch /  
Dark Grey - Soft Touch



**NB760** Dinamik izgiler - Buz Grisi / Dynamic Lines - Ice Grey



**NB766**  
Buz Grisi - Soft Touch /  
Ice Grey - Soft Touch



**NB762** Dinamik izgiler - Kum / Dynamic Lines - Sand



**NB765**  
Kum Soft Touch /  
Sand Soft Touch



# Dokulu Renkler

## Textured Colors







## Yüzeylerdeki Üçüncü Boyut Etkisi ile Farklılaşan Tasarımlar

### Differentiating Designs with the Third Dimensional Effect on Surfaces

Dokulu yüzeyiyle tasarımlardaki etkiyi güçlendirir ve dekoratif bir görünüm sunar. Sipariş miktarına bağlı olarak projeye uygun olarak farklı renk seçenekleri de üretilebilir.

It strengthens the effect of designs with its textured surface and offers a decorative appearance. Depending on the order quantity, different color options suitable for the project can be produced.



**NB310** Festival / Festival



**NB311** Günbatımı / Sunset



**NB771** Dokulu Antrasit / Textured Anthracite



# Prizmatik Renkler

## Prismatic Colors







## Sofistike Renkler, Etkileyici Tasarımlar Sophisticated Colors, Impressive Designs

Güneş ışığının ve görüş alanının açısıyla renk değiştiren prizmatik renkler fark yaratan tasarımların hayata geçmesine olanak tanırken yapılaraya ayrı bir dinamizm katıyor.

The prismatic colors, which change its color with the angle of the sun light and the point of view, allow to create differentiated facade designs while adding a different dynamism to the buildings.



**NB312** Prizmatik - Kiraz Çiçeği / Prismatic - Cherry Blossom



**NB313** Prizmatik - Ekinoks / Prismatic - Equinox



# Nude Renkler

## Nude Colors







**NB940**  
Siyah - Soft Touch /  
Black - Soft Touch



**NB770**  
Grafit - Soft Touch /  
Graphite - Soft Touch



**NB767**  
Füme - Soft Touch /  
Dark Grey - Soft Touch



**NB766**  
Buz Grisi - Soft Touch /  
Ice Grey - Soft Touch



**NB765**  
Kum - Soft Touch /  
Sand - Soft Touch



**NB920**  
Beyaz - Soft Touch /  
White - Soft Touch



# Nude Renkler

## Nude Colors

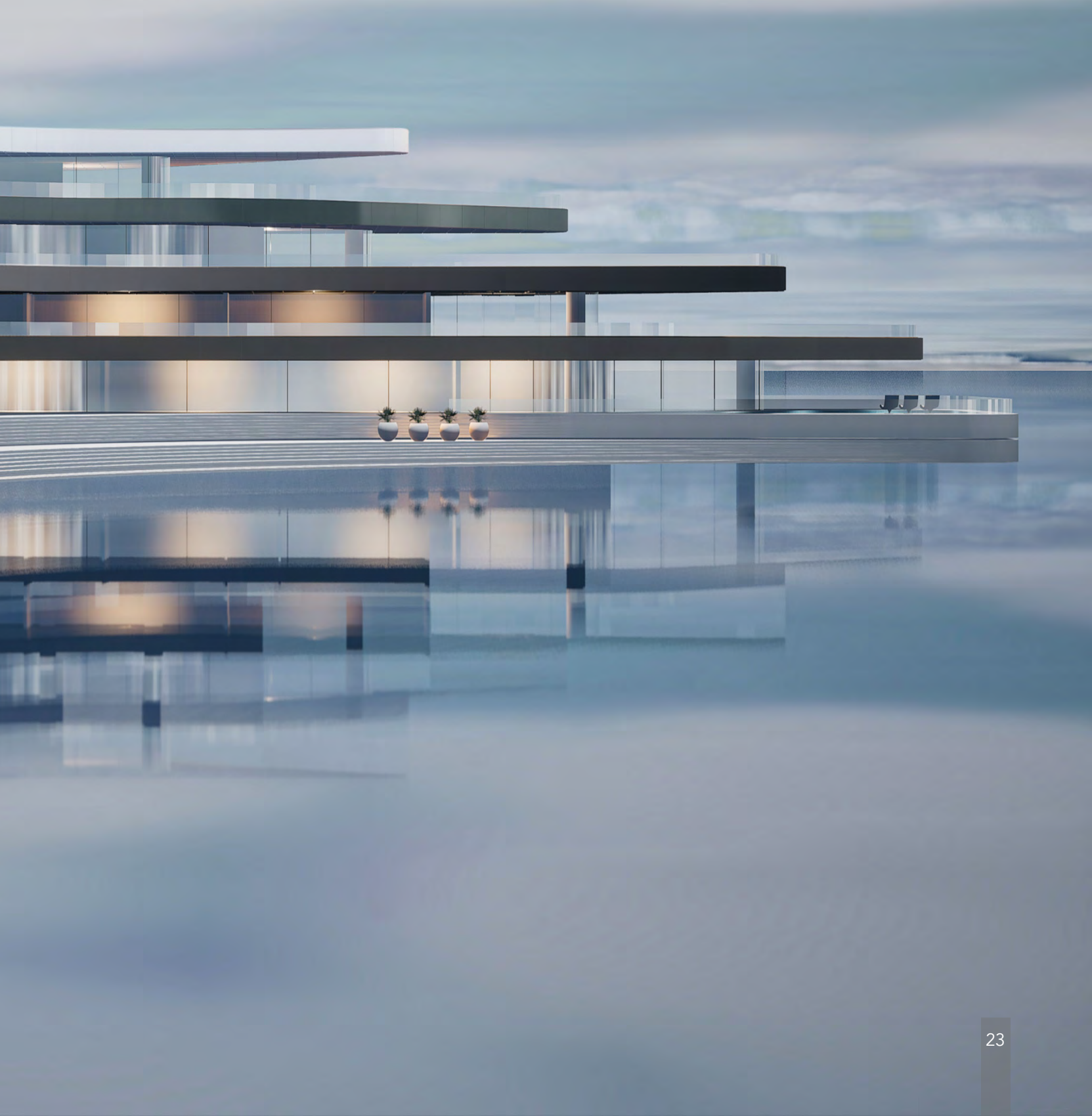




## Sade ve İddialı Tasarımlar... Nude and Assertive Designs ...

Kadifemsi yüzey bitişiyile, farklı tonlamalara izin veren renk seçenekleriyle nude renkler; sadeliğin şıklığını yapılarla buluşturuyor.

Nude colors with a velvety surface finish and color options that enable different tones; brings together the elegance of simplicity with structures.







#### ASAŞ Alüminyum Sanayi ve Ticaret A.Ş.

**Genel Müdürlük / Headquarters**  
Rüzgarlı Bahçe Mah., Kumlu Sok., No: 2  
Asaş İş Merkezi, 34810 Kavacık  
Beykoz - İstanbul, Türkiye  
**T** +90 216 680 07 80 **F** +90 216 680 07 81  
[asastr.com](http://asastr.com)

**Alüminyum Profil ve Kompozit Panel  
Üretim Tesisleri /Aluminium Profile and Composite  
Panel Production Facilities**  
Küçücek İstiklal Mah., Kışla Alanı Cad.,  
No: 2-2/1, 54400 Akyazı - Sakarya, Türkiye  
**T** +90 264 462 47 92 **F** +90 264 462 47 96

#### ASAS GmbH

Rasselsteiner Str. 101  
56564 Neuwied  
**T** +49 (0) 2631 90209-20  
**F** +49 (0) 2631 90209-11